



Marabu-Effektfarben für Textilien

Metallic, Glitter und 3D



Einzigartige Textilfarben mit Spezial-Effekten



Gestalten Sie bezaubernde Glitzer-Designs mit Marabu-Textil Glitter. Für einen edlen Metallic-Look empfehlen wir Marabu-Textil Metallic und eine samtartige Reliefoptik erhalten Sie mit Marabu-Textil 3D.

Die bewährte Marabu-Qualität, natürlich auf Wasserbasis, und das durchdachte Farbsystem erlauben Ihnen vielfältige Kombinationen mit weiteren Marabu-Produkten.

Unsere von Textildesignern entwickelten Farbtöne ermöglichen Kreationen in jeder Stilrichtung.



Marabu-Textil Metallic



in 50 ml und in 15 ml lieferbar



Marabu-Textil Glitter



in 50 ml lieferbar



Marabu-Textil 3D



in 50 ml lieferbar



So wird's gemacht

Marabu-Textil Metallic

Die deckende Stoffmalfarbe ist für helle und dunkle Textilien (Baumwoll- und Mischgewebe bis max. 20% Kunstfaseranteil) geeignet. Appretur und Weichspüler vor dem Bemalen auswaschen. Farbe kann mit dem Pinsel, Spachtel oder der Schaumrolle aufgetragen werden. Dabei die Farbe satt auftragen um einen optimalen Metalliceffekt zu erzielen. Je nach Stofffarbe und Auftragsstärke verändert sich die Optik der Farbtöne. Trockenzeit ca. 6 Stunden, je nach Auftrag der Farbe.

Fixierung:

Nach der Trocknung durch ein dünnes Tuch 3 Min. bei Baumwolltemperatur bügeln oder im vorgeheizten Backofen (8Min./150°C) fixieren. Malgrund vorher auf Hitzebeständigkeit prüfen. Danach waschbeständig bis 40°C. Von links waschen und bügeln.

Marabu-Textil Glitter

Die Stoffmalfarbe ist für helle und dunkle Textilien (Baumwoll- und Mischgewebe bis max. 20% Kunstfaseranteil) geeignet. Appretur und Weichspüler vor dem Bemalen auswaschen. Farbe kann mit einem sehr weichen Synthetikhaarpinsel, Spachtel oder der Schaumrolle aufgetragen werden. Dabei die Farbe satt auftragen um einen optimalen Glitzereffekt zu erzielen. Je nach Stofffarbe und Auftragsstärke verändert sich die Optik der Farbtöne. Trockenzeit ca. 6 Stunden, je nach Auftrag der Farbe.

Fixierung:

Nach der Trocknung durch ein dünnes Tuch 3 Min. bei Baumwolltemperatur bügeln oder im vorgeheizten Backofen (8Min./150°C) fixieren. Malgrund vorher auf Hitzebeständigkeit prüfen. Danach waschbeständig bis 40°C. Von links waschen und bügeln.

Marabu-Textil 3D

Die volldeckende Pluster-Stoffmalfarbe ist für alle Textilien (Baumwoll- und Mischgewebe bis max. 20% Kunstfaseranteil) geeignet. Appretur und Weichspüler vor dem Bemalen auswaschen. Farbe kann mit dem Pinsel, Spachtel oder der Schaumrolle aufgetragen werden. Trockenzeit ca. 6 Stunden, je nach Auftrag der Farbe.

Fixierung/Aufschäumen:

Nach der Trocknung jede bemalte Stelle von der Rückseite bei Baumwolltemperatur auf einer weichen Unterlage ohne Druck 2-3 Min. bügeln, bis die Farbe matt und reliefartig aufschäumt. Oder im vorgeheizten Backofen bei 150°C aufschäumen und fixieren. Dauer ca. 2-15 Min., je nach Auftrag. Malgrund vorher auf Hitzebeständigkeit prüfen. Danach waschbeständig bis 40°C. Von links waschen und bügeln.

Grundtechniken

Die Marabu-Textilfarben bieten unendlich viele Gestaltungs- und Designmöglichkeiten.

Egal ob Textildesign oder textile Home-Decoration: Die Marabu-Effektfarben bringen noch mehr Glanz und Raffinesse in die Stoffmalerei.

Alle Marabu-Textilfarben eignen sich hervorragend für jede Stoffmaltechnik.



Freies Malen:
Diese Muster wurden „frei Hand“ mit Farbe (hier Marabu-Textil Metallic) und einem flachen Synthetikhaarpinsel gemalt.



Stempeldruck:

Für die Stempeltechnik eignen sich viele unterschiedliche Druckstöcke: ob fertige Moosgummi-Stempel (siehe Bild) oder Naturmaterialien wie Kartoffelstempel, Kordel, Blätter. Einfach Stempel mit Farbe (hier Marabu-Textil Metallic und Textil Glitter) bestreichen, drucken – fertig!



Schablonieren:

Mit einer Schablone gelingt Ihnen jedes Muster. Schablone einfach auflegen (wir empfehlen Marabu-Fix it zum Fixieren) und mit einem Stumpfpinsel oder mit der Marabu-Schaumrolle Farbe (hier Marabu-Textil 3D) gleichmäßig über die Schablone verstreichen. Schablone abziehen: Fertig!



Klebebandtechnik:

Diese farbenfrohen Glamour-Streifen erzielen Sie einfach durch Abkleben mit Klebeband. Die noch offenen Stellen werden mit Farbe (hier Marabu-Textil Glitter) ausgemalt.



Monotypie:

Dafür malen Sie Farbe (hier Marabu-Textil 3D) auf das Marabu-Print-Pad oder eine Acrylplatte und drücken diese anschließend fest auf den gewünschten Stoff.

Tipps & Tricks:

1 Die Effektfarben Textil Glitter, Textil Metallic und Textil 3D sind besonders für Flächen geeignet. Für feine Linien empfehlen wir die farblich abgestimmten Marabu-Liner.



2 Beim Bemalen von doppelseitigen Textilien (T-Shirt oder Kissenhülle) stets ein Stück Pappe zwischen die Textillagen legen.

3 Das Verrutschen von Stoffen wird verhindert, indem man den Untergrund (z.B. Pappe) mit Marabu-Fix it besprüht. Das farblose Haftspray ist wieder lösbar und hinterlässt keine Rückstände.

4 Zum Auftragen der Effektfarben eignen sich sowohl Pinsel als auch Stupfpinsel, Spachtel und Schaumrolle. Für Textil Glitter unbedingt einen sehr weichen Synthetikaarpinsel verwenden.

5 Die Textilfarben Glitter und Metallic satt auftragen, damit sich die Effektpigmente optimal mit dem Stoff verbinden und so eine glitzernde bzw. schimmernde Optik gewährleistet ist.

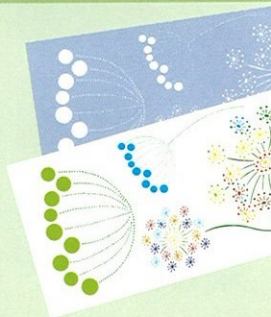
6 Wird Textil 3D dünn und gleichmäßig aufgetragen (wir empfehlen hierfür die Marabu-Schaumrolle), erhält die Oberfläche nach dem Aufschäumen eine feine samtartige Optik.

7 Um dauerhafte Textildesigns zu erhalten ist das exakte und gründliche Fixieren der Farben zwingend notwendig. Beachten Sie daher die Fixieranleitung!

8 Die Farben erst fixieren, wenn sie vollständig durchgetrocknet sind, ggf. über Nacht trocknen lassen.

9 Bemalte Textilien stets von links waschen und bügeln; nur Feinwaschmittel verwenden.

10 Kombinationen Marabu-Textilfarben (Textil, Textil plus, Textil Glitter/Metallic/3D) mit Marabu-Linern (Glitter/Metallic/3D): Farben aufmalen und gemeinsam fixieren. Beste Ergebnisse, vor



allem bei Kombinationen mit 3D-Farbe, erzielt man durch die Backofenfixierung (8 Minuten bei 150°C).

11 Mit den Marabu-Schablonen zaubern Sie im Nu schöne Designs auf Textilien.



Sie erhalten Textil Metallic im 15-ml und im 50-ml-Glas je in 18 Farbtönen, Textil Glitter und Textil 3D im 50-ml-Glas ebenso in 18 Farbtönen.

Ihr Marabu-Fachhändler:

Viele Ideen und Kombinationsmöglichkeiten finden Sie in diesem Prospekt bei Ihrem Marabu-Fachhändler.



Marabu GmbH & Co. KG
74321 Bietigheim-Bissingen
Germany



www.marabu-kreativ.de
...mit vielen Tipps, Infos
und tollen Ideen mit Farben



Unsere Angaben dienen Ihrer Orientierung. Im Einzelfall empfehlen wir, Vorversuche durchzuführen.

MW 1207 · D / 5911 00 062 · Änderungen vorbehalten · Farbabweichungen drucktechnisch bedingt · Gedruckt auf chlor- und säurefrei gebleichtem Papier.