

HEYDA



**BASTEL-
IDEE**

NR. 18 | Geschenkverpackung
Milchtüte

Sie brauchen von HEYDA:

- Art. 20-47 162 31
Fotokarton 50 x 70 cm, wasserblau
- Art. 20-47 140 35
Bastelkarton mit Feinwellprägung A4, mittelblau
- Art. 20-47 751 38
Bastelkarton Baby blau, A4
- Art. 20-37 806 26
Stick-On's Buchstaben, blau

- Art. 20-48 833 63
Deko-Bänder „Baby“
- Art. 20-36 874 21
Hebel-Motiv-Stanzer „Herz“, klein

Sie brauchen außerdem:

Schere, Lineal, Klebstoff, Cutter, Falzbein, Draht oder Faden, schwarzen Filzstift, Prickelnadel

So wird's gemacht:

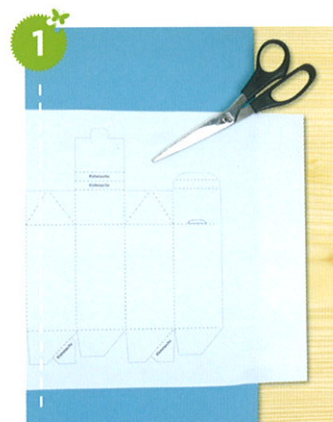
1. Die Vorlage auf die gewünschte Größe kopieren, auf den Fotokarton übertragen und ausschneiden.
2. Mit dem Falzbein den Karton an den Falzlinien entlang falten. Das Objekt an den Klebeflächen mit Klebstoff versehen und zusammenkleben.
3. Die Babyflasche vom Vorlagenbogen entsprechend der Verpackung vergrößern und auf die Feinwelle bzw. den Babykarton übertragen (der Pünktchenkarton ist die Rückseite des Motivkartons). Die einzelnen Teile ausschneiden und auf der Flasche

fixieren. Mit den Buchstabenstickern den Namen in der Mitte der Flasche aufbringen. Mit einem schwarzen Stift die Umrisse der Flasche nachzeichnen. Die fertige Flasche auf die Verpackung kleben.

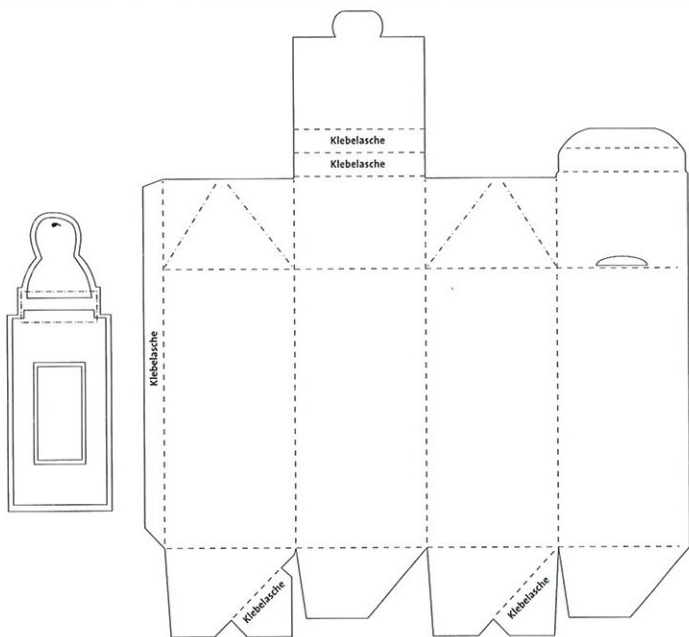
4. Von dem Deko-Band ca. 20 cm abschneiden und eine Schleife legen, diese mit einem dünnen Draht oder Faden in der Mitte fixieren. Mit der Prickelnadel ein kleines Loch am oberen Rand der Milchtüte stechen und die Schleife mit Hilfe des Drahts daran befestigen. Mit dem Stanzer ein Herz herstellen und in die Mitte der Schleife kleben.

Anleitung Karte & Box: www.heyda.de/Profi-Tipp

Schwierigkeitsgrad:



Vorlagen auch zum Downloaden in Originalgröße
unter www.heyda.de



- Schneidlinie
- - - - - Bergfalte
- · - · - Talfalte